



Sulle Orme del Giaguaro

Itinerario self drive di 8 giorni/7 notti

1° giorno: ITALIA → CANCUN

Partenza dall'Italia per Cancun. Pasti a bordo. Arrivo e ritiro dell'auto a noleggio presso l'ufficio situato in aeroporto. Trasferimento in hotel per conto proprio. Pernottamento presso **Hotel LQ by La Quinta Inn Cancun 4*** o similare.

Giorno 2: CANCUN → CHICHEN ITZA

Prima colazione. Partenza verso Chichen Itzà. Consigliamo di pernottare in questa località per poter visitare il sito presto al mattino ed evitare la folla. Strada facendo consigliamo la sosta a Valladolid, una graziosa località fondata nel 1500 dagli spagnoli in una zona Maya chiamato Zaci diventata velocemente di grande importanza religiosa. Nel 1552 i Francescani costruirono i primi edifici ecclesiastici dello Yucatan, la chiesa di San Bernardino e il Convento di Sisal. Nei dintorni di Valladolid si possono visitare alcuni "cenotes" come: Zaci, Dzitnup e Samulà. Arrivo e sistemazione in hotel. Pernottamento presso **Villas Arqueologicas Chichen Itzà 4*** o similare.



Giorno 3: CHICHEN ITZA → MERIDA

Dopo la prima colazione consigliamo la visita al famoso sito archeologico di Chichen Itza. Successivamente partenza alla volta di Merida. Strada facendo Vi consigliamo di visitare il villaggio di Izamal, conosciuto come la "Città delle Tre Culture" perchè ci convivono tre periodi storici: le piramidi che testimoniano la cultura Maya, il convento dove i suoi maestosi muri conservano l'impronta dall'influenza spagnola e l'epoca attuale con le sue strade, palazzi, piazze, case, tutte assieme in un armonioso ritmo visuale e monocromatico, il giallo che le distingue. Arrivo e sistemazione in hotel. Pernottamento presso **Hotel Del Gobernador 4*** o similare.

Giorno 4: MERIDA

Prima colazione. Giornata a disposizione per la visita della città che Vi ospita, capoluogo della regione dello Yucatan. Fondata sopra la città Maya di Th'o e colonizzata dagli spagnoli durante la conquista, divenne sede del governo della Nuova Spagna. Nell'attualità è un luogo affascinante e cosmopolita, con i suoi parchi, musei, mercati e caffè all'aria aperta. Merida è ottimo come punto di partenza per conoscere le radici del mondo Maya oppure per visitare altre attrazioni come la Riserva della Biosfera di Celestun, i Cenotes de Abala, l'ex haciendas oppure altri villaggi dello Yucatan come Dzibilchaltun, Progreso o Uaymintun. Pernottamento in hotel.



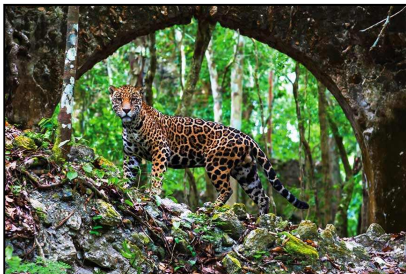
Giorno 5: MERIDA/CAMPECHE

Prima colazione. Partenza verso Campeche, capoluogo della regione omonima. Strada facendo potete visitare il famoso sito archeologico di Uxmal oppure altri siti appartenenti alla Ruta Puuc, una strada che si snoda passando tra i siti di Labnà, Xlapak e Sayil e le grotte di Loltun. Questi siti minori offrono una visione più precisa dello stile Puuc e in alcuni di loro, come Labnà si possono ammirare dei bellissimi reperti come i "chultunes", cisterne dove l'acqua piovana veniva raccolta per fornire acqua ai diversi villaggi situati tra le aride colline o il bellissimo edificio El Palacio di Sayil, un palazzo di tre livelli, ricco di mosaici rappresentativo dallo stile Puuc. Arrivo e sistemazione presso **Hotel Castelmor 4*** o similare per il pernottamento.



Giorno 6: CAMPECHE/CHICANNA

Prima colazione in hotel. Partenza verso Chicannà. In questa area della regione di Campeche consigliamo di visitare il sito archeologico di Calakmul, situato all'interno della Riserva della Biosfera omonima. Questo sito non è solo di una bellezza mozzafiato, ma è affascinante proprio per trovarsi dentro la più grande riserva ecologica tropicale di tutto il Messico, nonché il secondo polmone verde del continente, offrendo una delle migliori esperienze eco-archeologiche per scoprire il mondo Maya. La diversità della fauna e la vegetazione vi sorprenderà, con più di 86 specie di mammiferi, tra i quali giaguari, puma, ocelot, gatti tigre, scimmie ragno, scimmie urlatrici e tapiri tra tanti altri; più di 282 specie di uccelli, 50 specie di rettili, 400 tipi di farfalle e 73 tipi di orchidee selvatiche. Nei dintorni ci sono diversi siti minori come Balamku, Xpujil, Becan e Chicannà. Arrivo e sistemazione presso l'hotel **Chicanna Ecovillage Resort 4*** o similare. Pernottamento.



Giorno 7: CHICANNA/BACALAR

Prima colazione in hotel., Partenza verso il villaggio di Bacalar, che si trova affianco la laguna omonima che si estende per diversi chilometri nella Baia di Chetumal. Durante secoli questo villaggio è stato obiettivo degli assalti dai pirati dovuto all'importanza commerciale e motivo per il quale è stato costruito il Fuerte de San Felipe per fermare gli attacchi provenienti dal Mare dei Caraibi che è possibile visitare. Un'altra grande attrazione di questa zona oltre alla laguna stessa è il Cenote Azul. Arrivo e sistemazione presso l'hotel **Rancho Encantado 3*** o similare. Pernottamento.



Giorno 8: BACALAR → RIVIERA MAYA

Prima di proseguire per la vostra ultima tappa, potete dedicare questa giornata alle bellissime spiagge di Mahahual e Xcalac, lontane dal turismo di massa. Arrivo alla prossima località per il soggiorno mare.

Quote per persona in camera doppia a partire da euro 1.090,00

La quota "a partire da" sono calcolate in base alla tariffa più conveniente al momento della redazione di questo itinerario

La quota comprende:

- Volo intercontinentale dall'Italia in classe economica
- n. 7 pernottamenti presso gli alberghi citati o similari con prima colazione inclusa
- n. 8 giorni di noleggio auto categoria media. Il noleggio include: DP 0%, chilometraggio illimitato, AAF 10% apt fee, DP full cover*, TPL third part liability, CDW collision damage waiver, VATE drop off nella Riviera Maya. *DP Deductible Protection (franchigia 0%): questo servizio solleva il cliente di qualsiasi responsabilità finanziaria per danni materiali, salvo in casi di specifica negligenza.
Danni alle gomme e finestre non sono compresi sotto nessuna copertura e l'entità del danno sarà determinata una volta che l'ufficio noleggio fatte le dovute valutazioni determinerà se c'è stata esplicita negligenza o meno per parte dal conducente.
- Assistenza telefonica in loco 24x7 con personale in lingua italiana
- Assicurazione spese mediche (max 30.000 €) - bagaglio (max 1.000€)



La quota non comprende:

- Tasse aeroportuali volo intercontinentale (a partire da 450,00€ a persona soggette a modifica)
- Assicurazione facoltativa annullamento viaggio pari al 3,5% della quota da assicurare
- Pasti ove non menzionati, bevande ai pasti, tasse statali ed aeroportuali di uscita, mance ad autisti e guide, extra in genere e tutto quanto non espressamente menzionato ne "la quota comprende"

Note e suggerimenti

Essendo un itinerario self drive le località e visite menzionate sono solo dei nostri suggerimenti. Se desiderate desiderano è possibile aggiungere escursioni organizzate in alcune località come la visita a Celestun, il tour delle haciendas e cenotes, entrambe da Merida oppure lo spettacolo di luci e suono "Noches de Kukulcan", la visita serale al sito archeologico di Chichen Itza, etc..

Si fa presente che questo itinerario può essere modificabile in base alle vostre preferenze e ai vostri interessi

Per maggiori informazioni scrivetece a: info@etosha.it

Inviateci una mail con i Vostri nominativi e le date preferenziali Vi invieremo al più presto disponibilità e dettagli del viaggio

I prezzi sono validi fino al 01 dicembre 2019 e sono soggetti a variazioni in alta stagione

