



# NUOVE REGOLE DI SICUREZZA NEGLI AEROPORTI DELLA UNIONE EUROPEA

## BREVI LINEE GUIDA DI AUSILIO AI PASSEGGERI

Al fine di proteggerTi contro la nuova minaccia terroristica costituita dagli esplosivi in forma liquida, l'Unione Europea (UE) ha adottato delle nuove regole di sicurezza che limitano la quantità di sostanze liquide che Tu puoi portare attraverso ed oltre i punti di controllo di sicurezza aeroportuale. Tali misure si applicano a tutti i passeggeri in partenza dagli Aeroporti dell'Unione Europea, qualunque sia la loro destinazione.

Ciò significa, che ai punti di sicurezza aeroportuale, Tu ed il Tuo bagaglio sarete esaminati/controllati per individuare la presenza di sostanze liquide, oltre gli altri articoli già proibiti dalla normativa vigente. Ad ogni modo, le nuove regole non pongono alcun limite in ordine alle sostanze liquide che Tu puoi acquistare presso i negozi situati nelle aree poste oltre i punti di controllo delle carte d'imbarco o a bordo degli aeromobili che operano voli di Compagnie Aeree dell'Unione Europea.

Le nuove regole si applicano a partire da Lunedì 6 novembre 2006, fino a nuovo avviso, su tutti gli Aeroporti del territorio dell'Unione Europea ed inoltre in Norvegia, Islanda e Svizzera.

## COSA CAMBIA?

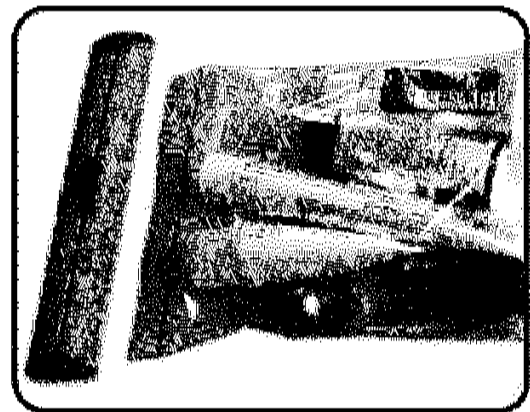
### All'atto della preparazione del proprio bagaglio

Ti è consentito portare una piccola quantità di liquidi all'interno del Tuo bagaglio a mano. Questi liquidi dovranno essere contenuti in recipienti aventi ciascuno la capacità massima di ml.100/3,4 fl.oz o equivalente (g.100). Questi recipienti dovranno poi essere inseriti in un sacchetto di plastica trasparente e ri-sigillabile, di capacità non superiore a litri 1 o di dimensioni di cm.18 x 20 e nella misura massima di n.1 sacchetto per passeggero (vedi illustrazione).

### In Aeroporto

Al fine di consentire l'effettuazione dei controlli da parte degli addetti preposti, devi:

- presentare tutti i liquidi da Te portati, consegnandoli agli addetti, per essere sottoposti ad esame
- toglierti di dosso giacche e soprabiti. Essi verranno sottoposti a separata ispezione radioscopica, durante il controllo della Tua persona.
- Estrai dal tuo bagaglio a mano i computer portatili laptop ed altri dispositivi elettrici di grande dimensione. Essi verranno sottoposti a separata ispezione radioscopica, durante il controllo della Tua persona.



*segue INFORMATIVA AI PASSEGGERI*

Per liquido deve intendersi:

- acqua ed altre bevande, minestre, sciroppi
- profumi
- gel, inclusi prodotti gelatinosi per capelli e per la cura del corpo come bagno/doccia schiuma
- sostanze in pasta, incluso dentifricio
- mascara
- creme, lozioni ed olii
- spray
- contenuto di recipienti pressurizzati, incluse schiume da barba, altre schiume e deodoranti
- miscele di sostanze liquide/solide
- ogni altra sostanza di analoga e/o simile consistenza

## COSA NON CAMBIA

Puoi ancora:

- Trasportare liquidi all'interno del bagaglio da stiva registrato al check-in; le nuove regole riguardano, infatti, solo il bagaglio a mano.
- Trasportare, all'interno del tuo bagaglio a mano e per l'uso durante il viaggio, medicinali e sostanze destinate a fini dietologici particolari, inclusi alimenti per bambini. Potrebbe esserTi chiesto di fornire prova dell'effettiva necessità di avere con Te tali articoli.
- Acquistare liquidi, come bevande e profumi, sia in un punto vendita aeroportuale situato oltre il punto di controllo, sia a bordo di aeromobili operati da Compagnie Aeree dell'Unione Europea. Qualora gli articoli acquistati siano confezionati all'interno di speciali buste o sacchetti sigillati, non aprirli prima di essere stato sottoposto a controllo di sicurezza, altrimenti il contenuto potrebbe esserTi confiscato ai punti di controllo (Se sei in transito in un aeroporto dell'Unione Europea, non aprire il sacchetto prima del punto di controllo sull'aeroporto di transito, ovvero presso l'ultimo aeroporto, qualora il tuo viaggio preveda più soste in transito).

Tutti questi liquidi sono da considerarsi addizionali alle quantità da contenere nel summenzionato sacchetto di plastica trasparente e ri-sigillabile da lt.1 - cm.18 x 20.

Se hai dubbi, prima di intraprendere il viaggio, Ti preghiamo di rivolgerTi alla tua Compagnia Aerea o Agente di Viaggio.

Ti preghiamo, inoltre, di essere cortese e di collaborare con il dispositivo aeroportuale di sicurezza ed il personale della compagnia aerea.

Il presente documento è stato sviluppato dalla Commissione Europea, l'Associazione delle Compagnie Aeree Europee ed il Associazione Internazionale degli Aeroporti.

Rinuncia Legale. Questo documento riassume sommariamente, per Tua informazione, gli elementi principali contenuti nella Legislazione dell'Unione Europea. Ogni azione legale o reclamo, pertanto, dovrà basarsi unicamente sull'effettivo testo di legge.